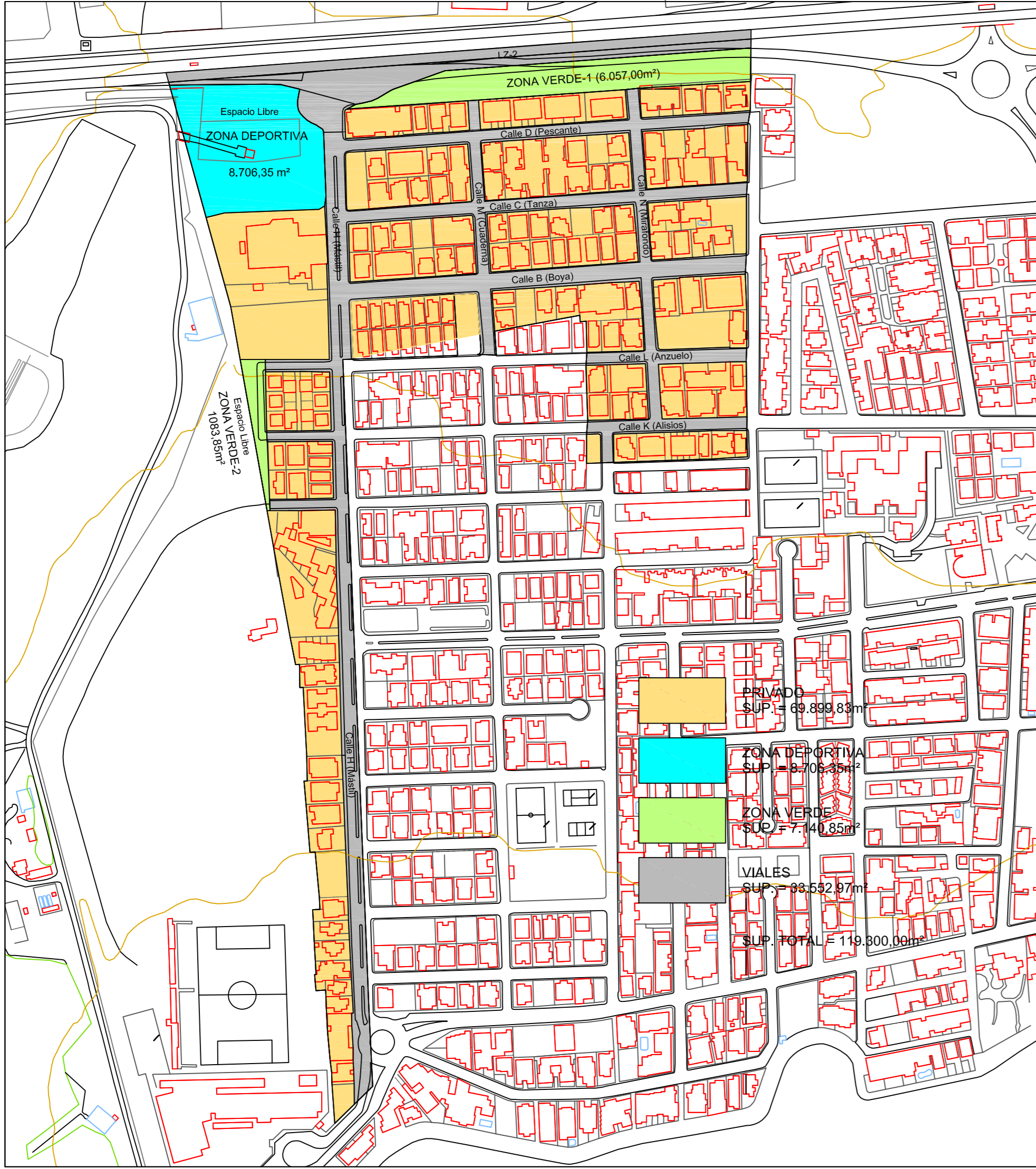
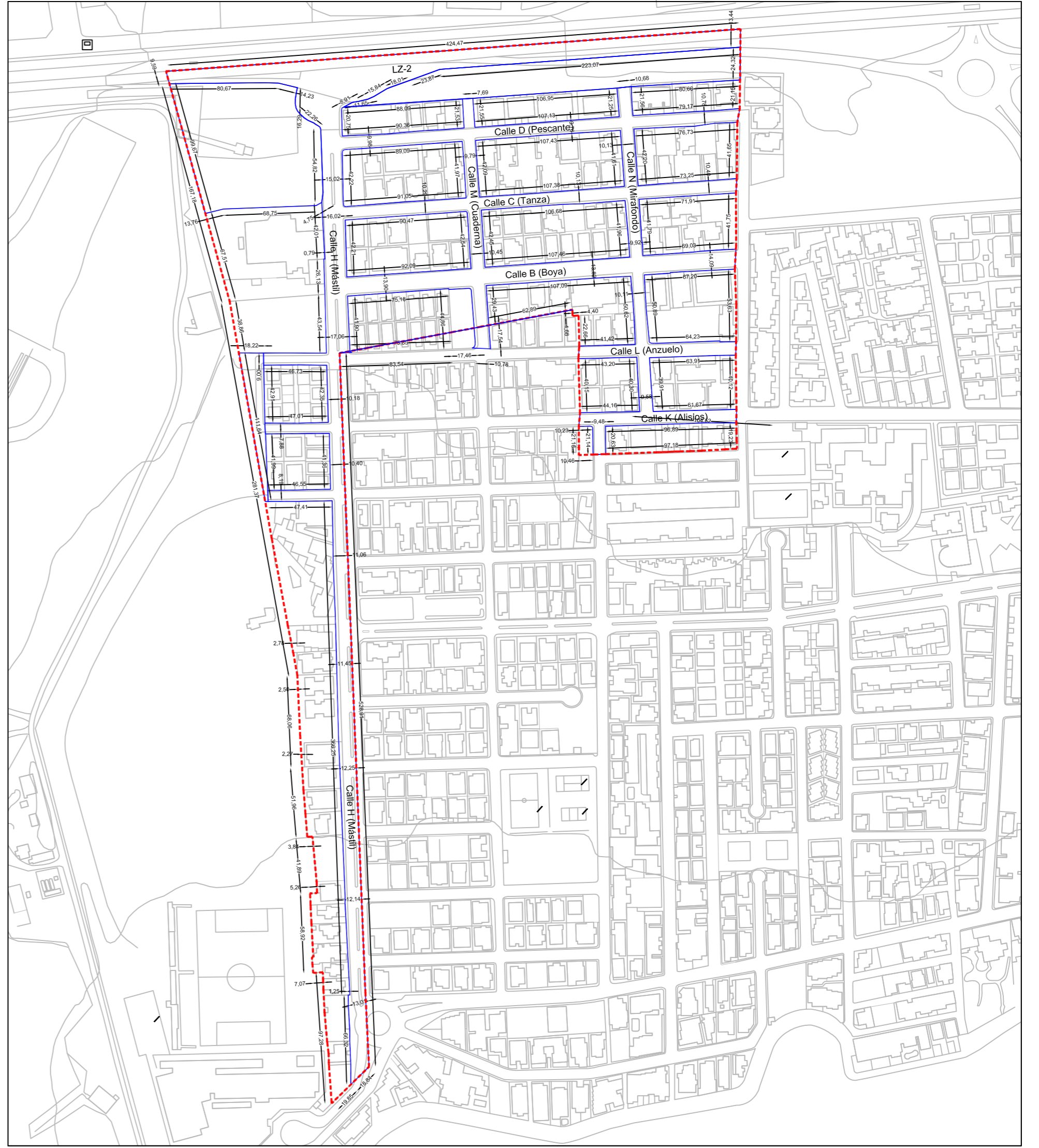


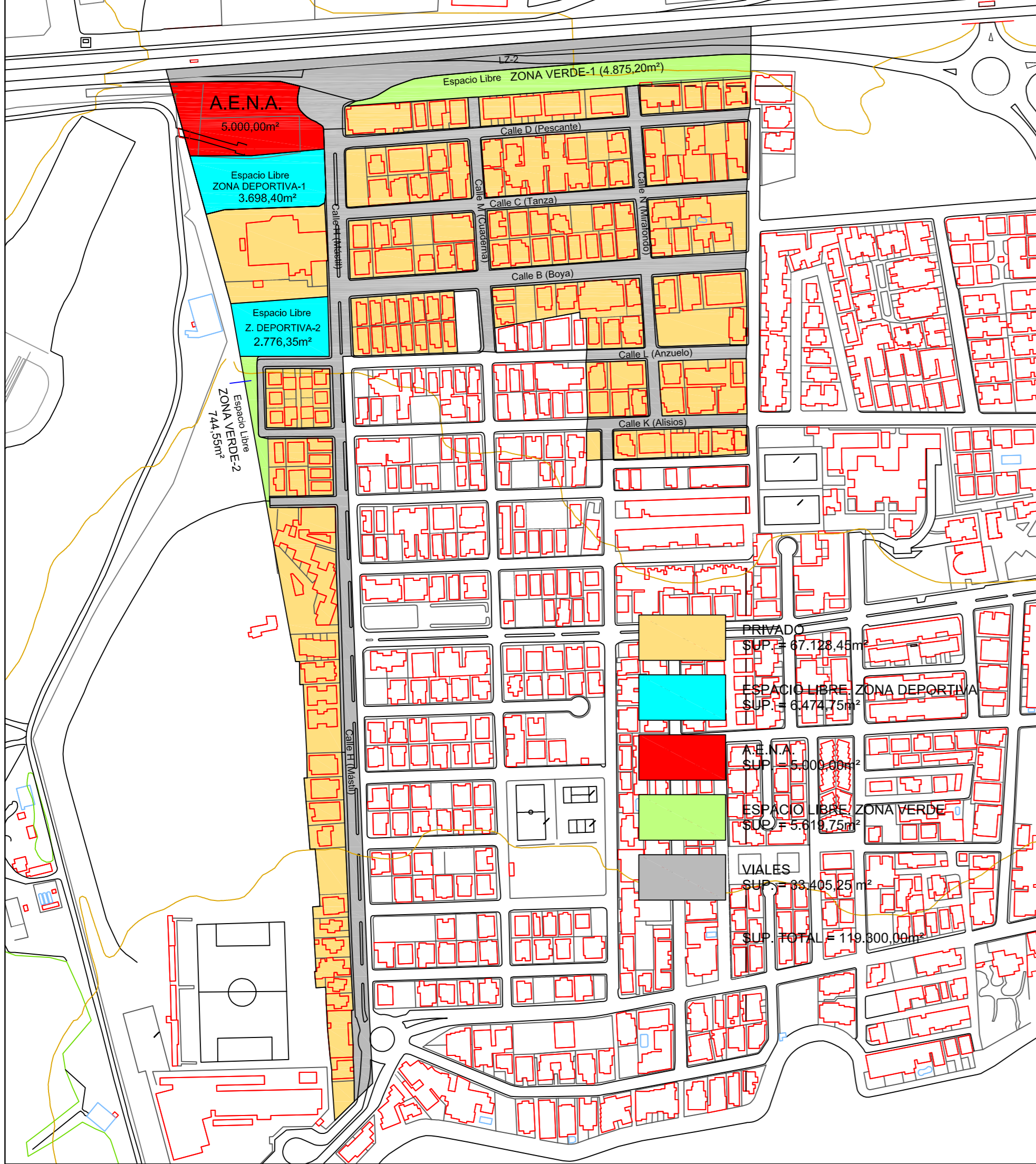
TERRENOS CEDIDOS INICIALMENTE. 1985



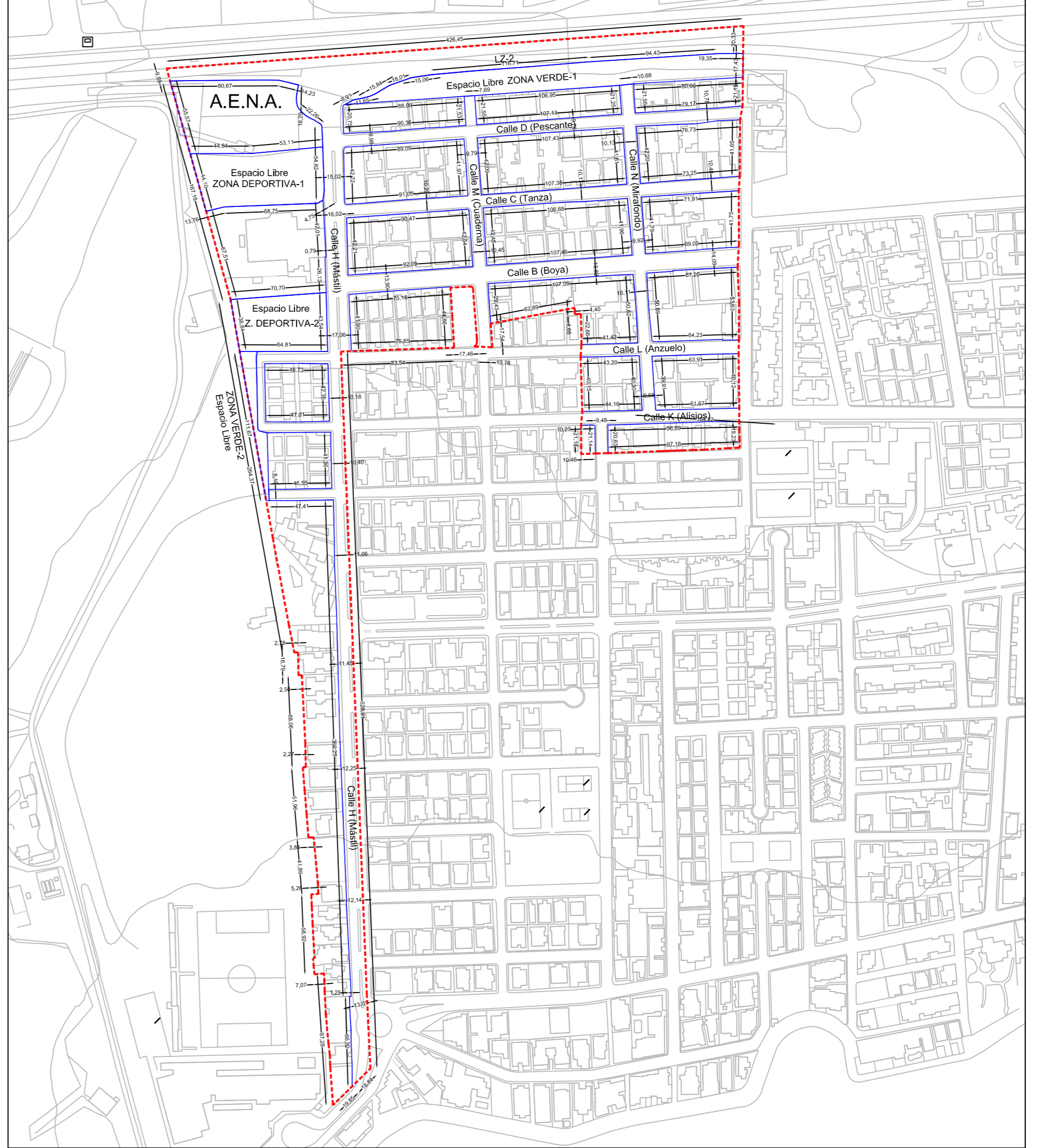
TERRENOS CEDIDOS INICIALMENTE. 1985



TERRENOS DE TITULARIDAD DEFINITIVA. 2013



TERRENOS DE TITULARIDAD DEFINITIVA. 2013



INFORME TÉCNICO-JURÍDICO
"DON PACO"

Situación: Urbanización Don Paco (Playa Honda), C.P.: 35559 San Bartolomé de Lanzarote

	Redacción: Oficina Técnica Ayuntamiento de San Bartolomé
	Promotor: EXCELENTÍSIMO AYUNTAMIENTO DE SAN BARTOLOMÉ
Escala: 1 / 3.000	Plano: SUPERPOSICIÓN E IDENTIFICACIÓN DE TERRENOS DE TITULARIDAD MUNICIPAL
Fecha: Mayo 2013	Número 01